

# SCIEX Triple Quad™ 5500+ LC-MS/MS系统

QTRAP® Ready

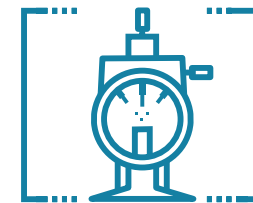
量化释能

匠心设计



# SCIEX Triple Quad 5500+系统介绍

## 量化释能 匠心设计



SCIEX Triple Quad 5500+ LC-MS/MS系统-QTRAP Ready 是SCIEX业界传奇的延续，突破创新，量化释能。

SCIEX Triple Quad 5500+系统将先进的质谱技术与先进的而简洁的软件相结合，为苛刻的定量分析需求提供高水平的灵敏度，稳定性和生产率。该LC-MS/MS系统将帮助您轻松应对低水平痕量检测和定量挑战，同时满足法规要求。



兽药残留检测



水质检测



合规的生物分析



生物毒素残留检测



农药残留检测



获取有关详细信息，请访问：[sciex.com.cn/5500plus](http://sciex.com.cn/5500plus)

# 专为增强定量性能而设计

## Curtain Gas™ 接口技术

经过验证，可以有效防止质谱受到污染，在长期运行中提供始终如一的高质量数据。

## Dual QJet™ 离子导向技术

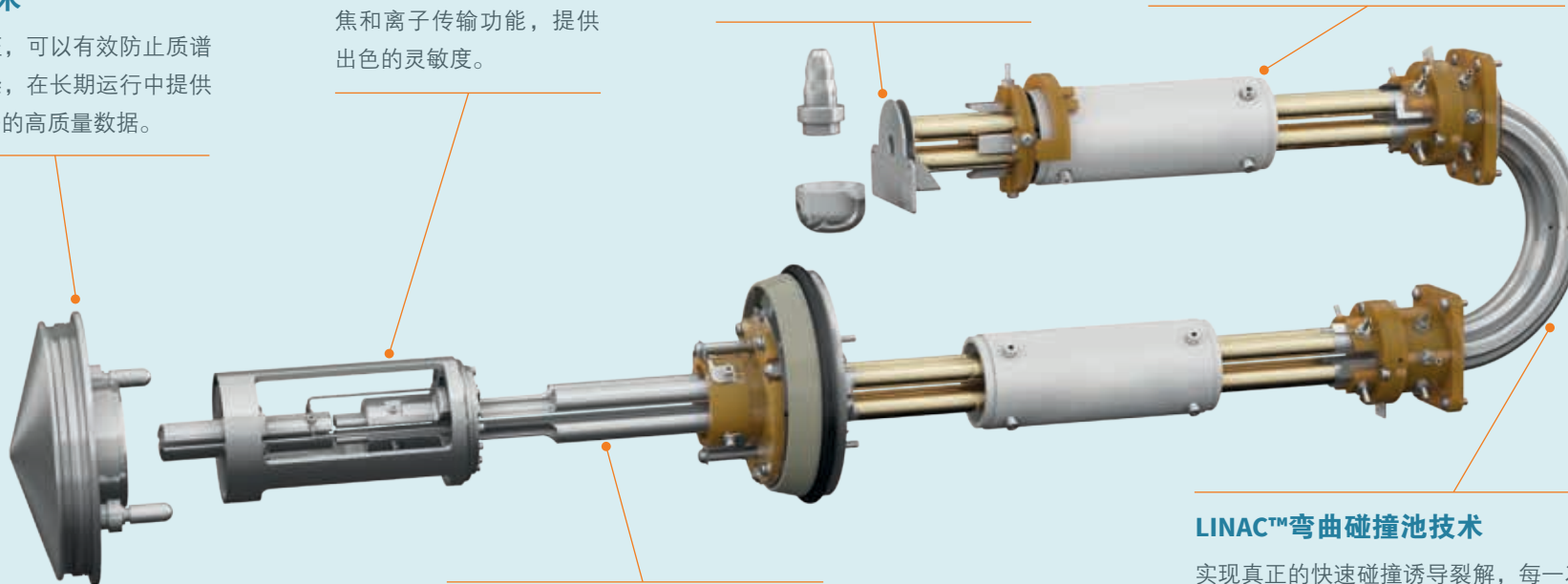
改进的离子捕获、碰撞聚焦和离子传输功能，提供出色的灵敏度。

## 高能打拿极 (HED) 检测器

扩展至高达6个数量级动态线性范围，快速极性切换时间为5毫秒，提高样品检测通量。

## Linear Accelerator™ 线性离子阱技术

激活QTRAP™功能可提供额外的线性离子阱功能，为具有挑战性的分析检测提供高级的MS<sup>3</sup> 定性结果和超高的选择性。

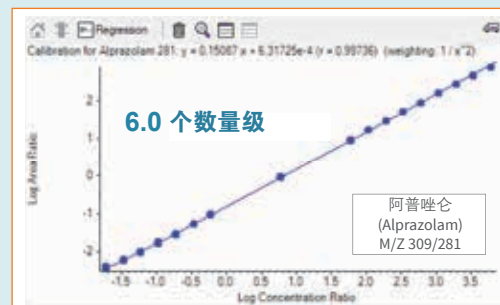


## Q0高压碰撞聚焦技术

高压碰撞聚焦技术，增强离子传输从而提高灵敏度。

## LINAC™弯曲碰撞池技术

实现真正的快速碰撞诱导裂解，每一次碰撞裂解都可以产生可靠、信息丰富、可以用于谱库搜索的MS/MS谱图。适用于超高压液相分析和同时分析数百种化合物的高通量分析。



扩展至高达6个数量级的  
定量动态线性范围

# 在每一台优秀的质谱仪背后都有一个优秀的离子源

耐用、可靠、易于更换的离子源，适用于广泛的应用领域和宽流速要求，从而满足您的各种分析需求。可以快速转换模式的离子源，增加了系统灵活性拓展性，而且进行模式切换，操作简单又省时。所有的温度、气路和电路控制连接模块与离子源模块集成一体化设计，因此，节省对外置线路进行连接操作的时间。可以自动识别离子源模块，不需要进行其它特别设置。

## Turbo V™离子源 - 为您的各种分析工作流程提供强大的稳健性和灵活性

### • 非常稳定的仪器性能\*

简洁的离子源结构和正交喷雾设计，没有复杂的喷雾路径，可以在电离时提供均匀的温度热量分布和最适合的气帘气流，从而提高系统稳定性和耐用性

### • 宽流速范围

覆盖流速范围：5  $\mu\text{L}/\text{min}$ 至3 mL/min



### • 即插即用-简洁的离子源设计\*\*

免工具设计的离子源，支持即插即用，不需要维护

### • 覆盖广泛的化合物类型\*\*\*

能够在APCI和ESI之间实现快速电离模式互换，从而实现更广泛的化合物类型的电离，可以轻松快速的进行方法开发

## OptiFlow™ Turbo V 离子源 - 为您提供稳健的和便捷的高灵敏度微升流速分析

### • 高质量喷雾

全新设计的SteadySpray™探针，确保了电离液滴的稳定形成

### • 确保峰形完整性

色谱柱直连喷雾针的设计——使得柱后死体积最小化

### • 免工具-安装

基于值得信赖的Turbo V离子源

### • 良好的保留时间重现性

集成式加热柱温箱，可以扩展温度控制范围至90 °C

### • 消除可能的手动离子源参数调整

智能探针识别设计，支持1-200  $\mu\text{L}/\text{min}$ 的宽流速范围



\* 两路辅助气和主动废气排放装置； \*\* 标配独立的ESI源和APCI源；  
\*\*\* 插拔式可互换ESI及APCI喷嘴，可在实现ESI源及APCI源的快速更换无需放空质谱真空系统。



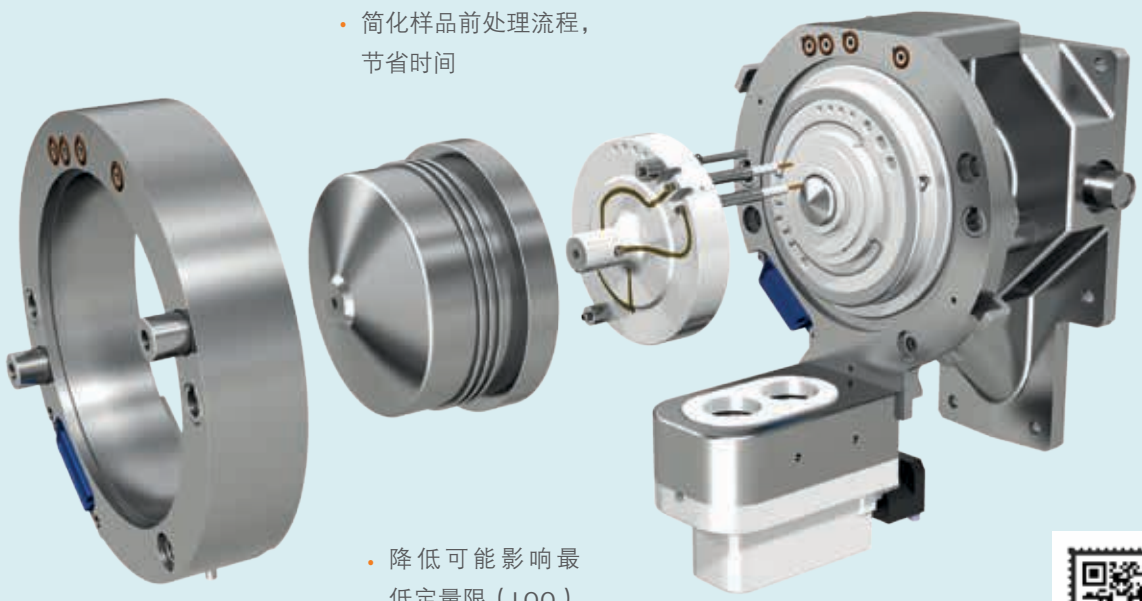
# SelexION™ 差分离子淌度技术 (DMS)

## 提升分离的选择性，降低复杂基质的背景噪音干扰

SelexION DMS 技术能够提供高选择性、稳健而具有良好重现性的共流出物的分离，从而显著提高定量和定性性能。

SelexION DMS技术的硬件模块是安装在离子源和质谱仪真空接口之间，安装和卸载只需2分钟，而且不会破坏真空环境。

- 克服共流出基质干扰问题，提高复杂样品中的数据质量
- 简化样品前处理流程，节省时间
- 降低可能影响最低定量限 (LOQ) 的背景噪音
- 对同分异构体类化合物进行分离，提高检测可信度



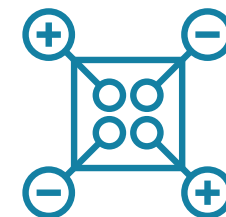
SelexION DMS  
技术讲解 (上集)



SelexION DMS  
技术讲解 (下集)

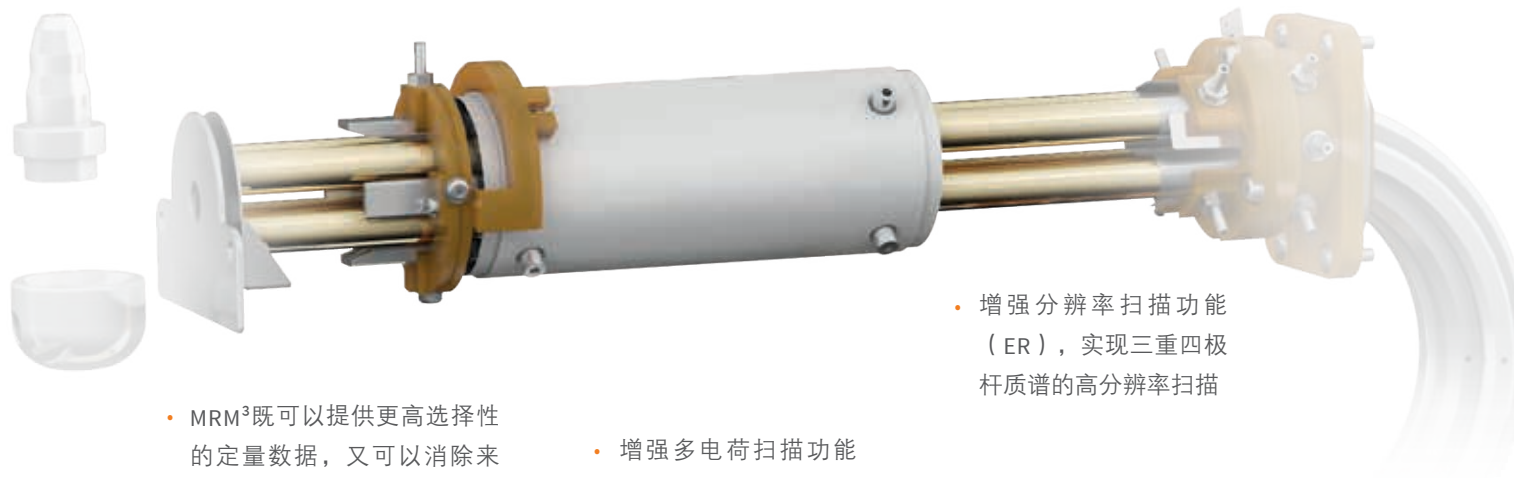
扫描二维码，了解更多SCIEX的差分离子淌度技术。资深应用专家刘婷以五大应用案例详解SelexION DMS技术

# QTRAP Ready-您的实验室已经准备好面对未来的分析挑战

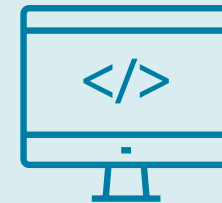


SCIEX Triple Quad 5500+ LC-MS/MS系统具有QTRAP®硬件功能的升级能力。许可证快速激活后，QTRAP® Ready 功能将通过额外的扫描功能增强您的定量和定性工作流程，一次进样可以获得更多数据和信息。

- 多反应监测扫描功能 (MRM)，是LC-MS/MS 定量的**黄金标准**
- 增强子离子扫描功能 (EPI)，提升确证性让您对数据更加有信心
- 增强全扫描功能 (EMS)，用于离子的全扫描工作流程
- MRM<sup>3</sup>既可以提供更高选择性的定量数据，又可以消除来自于复杂基质中的对目标分析物确证有严重影响的干扰
- 增强分辨率扫描功能 (ER)，实现三重四极杆质谱的高分辨率扫描
- 增强多电荷扫描功能 (EMC)，改善多电荷离子的信噪比



# 集成软件系统为您的分析工作流程提供强大动力



SCIEX软件以工作流程为出发点，将所有功能集成化，满足实验室高效率、高通量和高生产力的需求。完全集成的软件功能，可以使SCIEX Triple Quad 5500+ 系统的所有功能充分发挥，可以让您更加快速和轻松地操作。



## Analyst™软件 - 您的质谱操作系统

提供先进的仪器控制、数据分析和结果报告功能，具有更强大的性能和易用性。

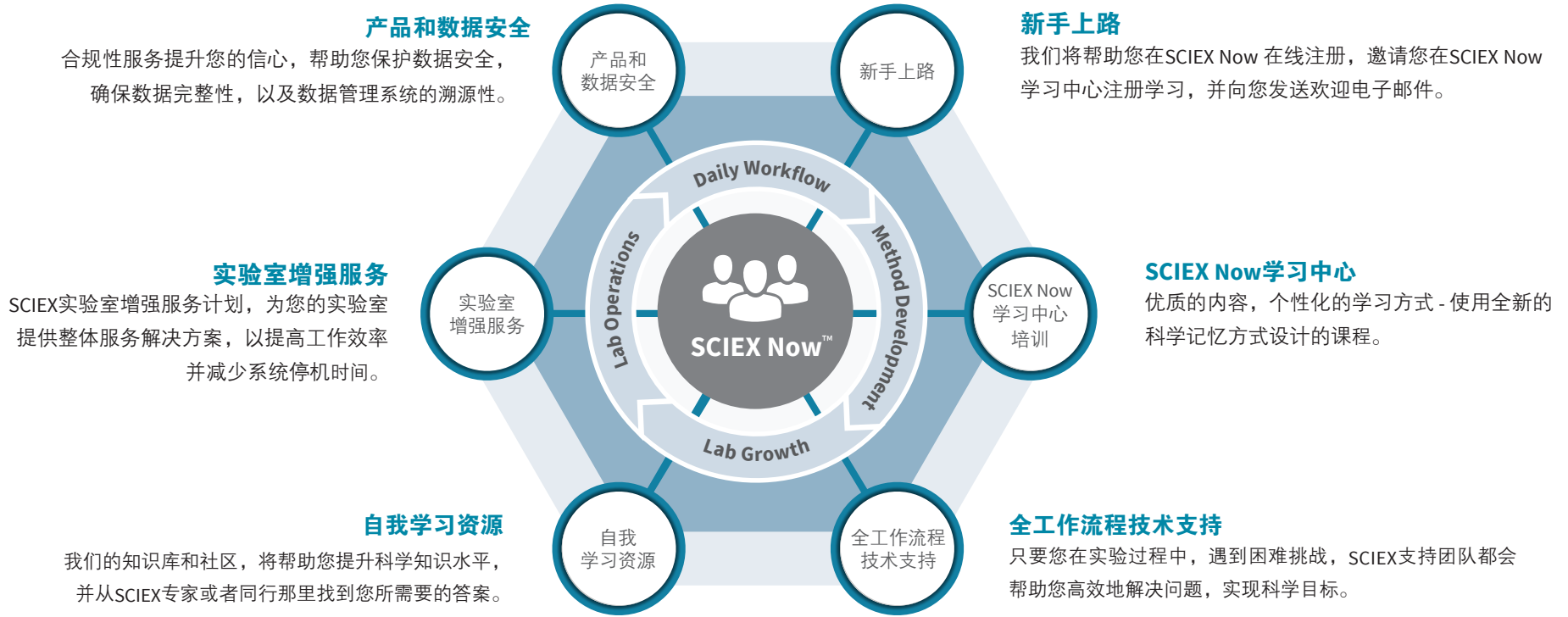


## SCIEX OS-MQ软件-专属的定量数据分析优化软件

在短时间内完成大量分析物和样品的定量分析。此质谱定量数据处理软件有完备的多种报告模板，还有多种用户自定义选项，满足不同用户的定量数据设定要求。

# SCIEX Now™支持网络

## 一站式满足您所有的支持需求



立即开始成功之路：[sciex.com.cn/support](https://sciex.com.cn/support)

SCIEX临床诊断产品线仅用于体外诊断。仅凭处方销售。这些产品并非在所有国家地区都提供销售。获取有关具体可用信息，请联系当地销售代表或查阅<https://sciex.com.cn/diagnostics>。所有其他产品仅用于研究。不用于临床诊断。

本文提及的商标和/或注册商标，也包括相关的标识、标志的所有权，归属于AB Sciex Pte. Ltd. 或在美和/或某些其他国家地区的各权利所有人。

© 2020 DH Tech. Dev. Pte. Ltd. RUO-MKT-03-9272-ZH-B

### SCIEX中国

北京分公司  
地址：北京市朝阳区酒仙桥中路24号院  
1号楼5层  
电话：010-5808-1388  
传真：010-5808-1390  
全国咨询电话：800-820-3488, 400-821-3897

上海公司及中国区应用支持中心  
地址：上海市长宁区福泉北路518号  
1座502室  
电话：021-2419-7200  
传真：021-2419-7333  
官网：[sciex.com.cn](https://sciex.com.cn)

广州分公司  
地址：广州市天河区珠江西路15号  
珠江城1907室  
电话：020-8510-0200  
传真：020-3876-0835  
官方微信：[SCIEX-China](https://www.sciex.com.cn)

